

# ESCAVADEIRA HIDRÁULICA



SY215 H



- ✂ PÓS-VENDA ESPECIALIZADO
- ⚙ PEÇAS DE REPOSIÇÃO ORIGINAIS

**22 t**  
PESO OPERACIONAL

**133 kW**  
POTÊNCIA NOMINAL

**1.2 m<sup>3</sup>**  
CAPACIDADE DA CAÇAMBA



IMAGENS MERAMENTE ILUSTRATIVAS - DIRIJA COM SEGURANÇA

MAIS INFORMAÇÕES ACESSO O SITE  
[SANYDOBRASIL.COM](http://SANYDOBRASIL.COM)

A QUALIDADE TRANSFORMA O MUNDO



APONTE A CÂMERA PARA  
LER O QR CODE



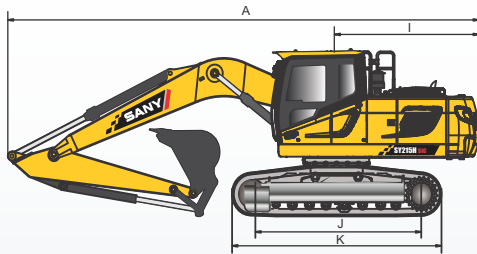
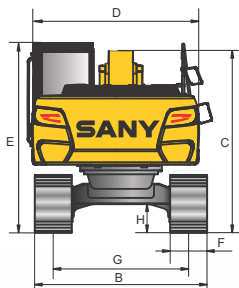
# ESCAVADEIRA - SY215H

ESCAVADEIRA MÉDIA - MEDIUM EXCAVATOR



## DIMENSÕES (mm)

A	COMPRIMENTO PARA TRANSPORTE	9.680
B	LARGURA PARA TRANSPORTE	2.980
C	ALTURA PARA TRANSPORTE	3.440
D	LARG. DA ESTRUTURA SUPERIOR	2.875
E	ALTURA ATÉ O TOPO DA CABINE	3.075
F	LARGURA DA SAPATA DA ESTEIRA	600
G	BITOLA DAS ESTEIRAS	2.380
H	DISTÂNCIA MÍNIMA DO SOLO	440
I	RAIO DE GIRO TRASEIRO	2.900
J	COMP. ENTRE OS CENTROS DAS RODAS	3.445
K	COMPRIMENTO DA ESTEIRA	4.250



## PARÂMETROS TÉCNICOS

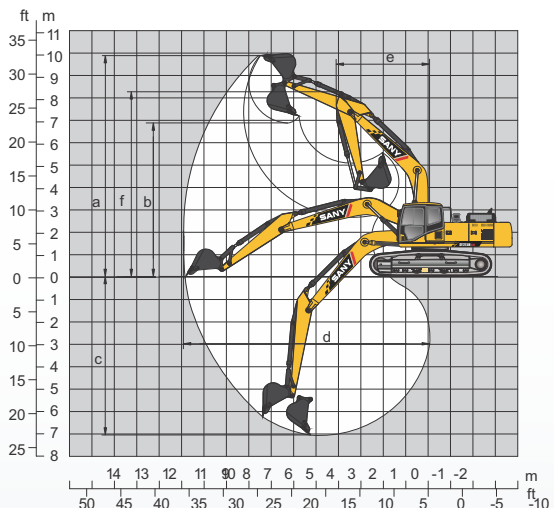
PESO OPERACIONAL (kg)	22.000
CAPACIDADE DA CAÇAMBA (m <sup>3</sup> )	0.8-1.2 (1.1)
MODELO DO MOTOR	Isuzu 4HK1
POTÊNCIA NOMINAL (kW/rpm)	133/2.000
VEL. DE DESLOC. (MÍN/MÁX) km/h	5.4/3.3
VELOCIDADE DE GIRO (rpm)	11
RAMPA (%/º)	70/35
PRESSÃO SOBRE O SOLO (kPA)	47.4
FORÇA DE ESCAVAÇÃO DA CAÇAMBA (kN)	138
FORÇA DE ESCAVAÇÃO DO BRAÇO (kN)	103
TANQUE DE COMBUSTÍVEL (L)	400

## CONFIGURAÇÕES PADRÃO/ OPCIONAIS

/	SAPATA DE 700 MM
/	MONITORAMENTO VIA GPS

## FAIXA DE OPERAÇÃO (mm)

A	ALTURA MÁXIMA DE ESCAVAÇÃO	9.600
B	ALTURA MÁXIMA DE DESPEJO	6.730
C	PROF. MÁX. DE ESCAVAÇÃO	6.600
D	ALCANCE MÁXIMO DE ESCAVAÇÃO	10.280
E	RAIO MÍNIMO DE GIRO	3.730
F	ALTURA MÁX. COM O MÍN. DE RAIO	7.680



\*Consulte os diferenciais com um distribuidor autorizado.



ANO-1 VERSÃO-1 FEV/2023

OS PARÂMETROS TÉCNICOS DO EQUIPAMENTO PODEM SER ALTERADOS SEM AVISO PRÉVIO, DEVIDO AO APRIMORAMENTO E ATUALIZAÇÃO CONSTANTE DA TECNOLOGIA. AS IMAGENS DO EQUIPAMENTO QUE CONSTAM NESSE CATALOGO PODEM INCLUIR EQUIPAMENTOS AUXILIARES.

Siga-nos nas redes sociais: