

ESCAVADEIRA HIDRÁULICA



SY500H



- ✂ PÓS-VENDA ESPECIALIZADO
- ⚙ PEÇAS DE REPOSIÇÃO ORIGINAIS

49.5 t
PESO OPERACIONAL

300 kw
POTÊNCIA NOMINAL

2.2~3.1 m³
CAPACIDADE DA CAÇAMBA

MAIS INFORMAÇÕES ACESSE O SITE
SANYDOBRASIL.COM



IMAGENS MERAMENTE ILUSTRATIVAS - DIRIJA COM SEGURANÇA

A QUALIDADE TRANSFORMA O MUNDO



APONTE A CÂMERA PARA
LER O QR CODE



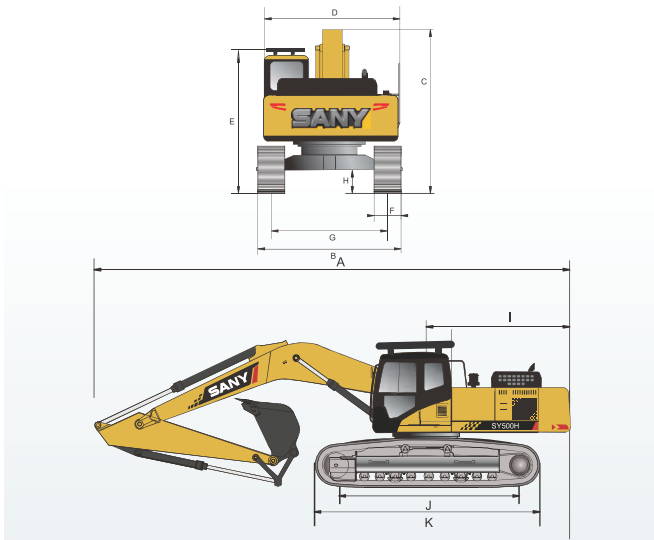
ESCAVADEIRA - SY500H

ESCAVADEIRA GRANDE - LARGE EXCAVATOR



DIMENSÕES (mm)

A	COMP. PARA TRANSPORTE	12.095
B	LARGURA PARA TRANSPORTE	3.360
C	ALTURA PARA TRANSPORTE	3.790
D	LARG. DA ESTRUTURA SUPERIOR	3.290
E	ALTURA ATÉ O TOPO DA CABINE	3.470
F	LARGURA DA SAPATA DA ESTEIRA	600
G	BITOLA DAS ESTEIRAS	2.740
H	DISTÂNCIA MÍNIMA DO SOLO	560
I	RAIO DE GIRO TRASEIRO	3.765
J	COMP. ENTRE CENT. DAS RODAS	4.415
K	COMPRIMENTO DA ESTEIRA	5.440



PARÂMETROS TÉCNICOS

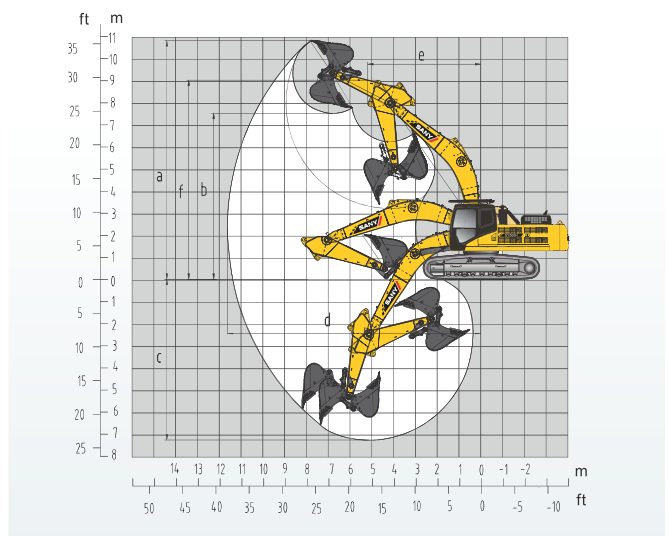
PESO OPERACIONAL (kg)	49.500
CAPACIDADE DA CAÇAMBA (m³)	2.2~3.1
MODELO DO MOTOR	Isuzu 6WG1
POTÊNCIA NOMINAL (kW/RPM)	300/ 1.800
VEL. DE DESLOCAMENTO(MÁX/MÍN)(km/h)	5.4/ 3.1
VELOCIDADE DE GIRO (RPM)	8.0
RAMPA (%/º)	70/35
PRESSÃO SOBRE O SOLO(kPA)	871
FORÇA DE ESCAVAÇÃO DA CAÇAMBA (kN)	287
FORÇA DE ESCAVAÇÃO DO BRAÇO (kN)	245

CONFIGURAÇÕES PADRÃO/ OPCIONAIS



FAIXA DE OPERAÇÃO (mm)

A	ALTURA MÁXIMA DE ESCAVAÇÃO	10.950
B	ALTURA MÁXIMA DE DESPEJO	7.450
C	PROF. MÁX. DE ESCAVAÇÃO	7.490
D	ALCANCE MÁX. DE ESCAVAÇÃO	11.860
E	RAIO MÍNIMO DE GIRO	5.240
F	ALTURA MÁX. COM O MÍN. DE RAIO	9.100



*Consulte os diferenciais com um distribuidor autorizado.



ANO-2 VERSÃO-2 JUN/2022

OS PARÂMETROS TÉCNICOS DO EQUIPAMENTO PODEM SER ALTERADOS SEM AVISO PRÉVIO, DEVIDO AO APRIMORAMENTO E ATUALIZAÇÃO CONSTANTE DA TECNOLOGIA. AS IMAGENS DO EQUIPAMENTO QUE CONSTAM NESSE CATALÓGO PODEM INCLUIR EQUIPAMENTOS AUXILIARES.

Siga-nos nas redes sociais: