

ESCAVADEIRA HIDRÁULICA



SY750H



- ✂ PÓS-VENDA ESPECIALIZADO
- ⚙ PEÇAS DE REPOSIÇÃO ORIGINAIS

76.2 t
PESO OPERACIONAL

377 kW
POTÊNCIA NOMINAL

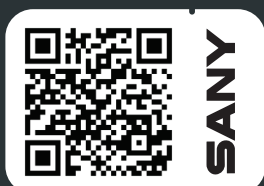
4.2-4.6 m³
CAPACIDADE DA CAÇAMBA



IMAGENS MERAMENTE ILUSTRATIVAS - DIRIGIDA COM SEGURANÇA

MAIS INFORMAÇÕES ACESSE O SITE
SANYDOBRASIL.COM

A QUALIDADE TRANSFORMA O MUNDO



APONTE A CÂMERA PARA
LER O QR CODE



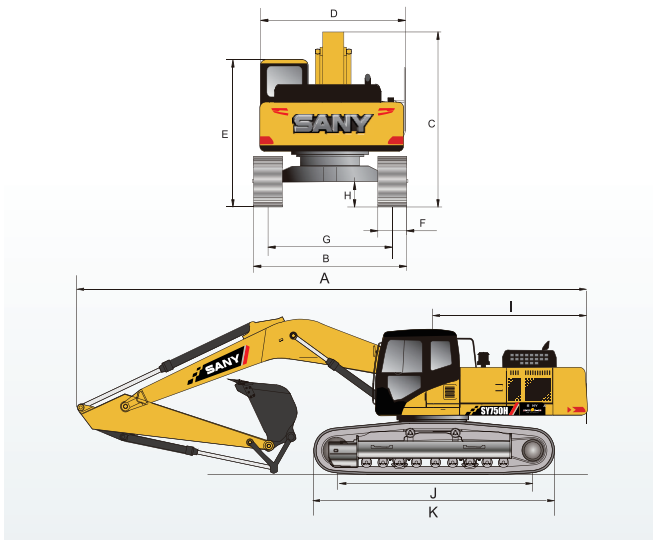
ESCAVADEIRA - SY750H

ESCAVADEIRA GRANDE - LARGE EXCAVATOR



DIMENSÕES (mm)

A	COMPRIMENTO PARA TRANSPORTE	12.865
B	LARGURA TOTAL	4.320
C	ALTURA PARA TRANSPORTE	4.855
D	LARGURA DA ESTRUTURA SUPERIOR	3.460
E	ALTURA ATÉ O TOPO DA CABINE	3.775
F	LARGURA DA SAPATA DA ESTEIRA	650
G	BITOLA DAS ESTEIRAS	3.380/ 2.780
H	DISTÂNCIA MÍNIMA DO SOLO	880
I	RAIO DE GIRO TRASEIRO	4.220
J	DISTÂNCIA ENTRE AS RODAS	4.650
K	COMPRIMENTO DA ESTEIRA	5.865



PARÂMETROS TÉCNICOS

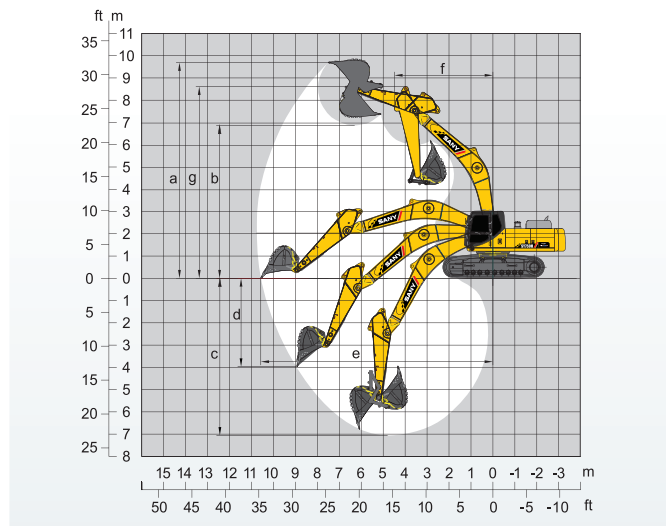
PESO OPERACIONAL (kg)	76.200
CAPACIDADE DA CAÇAMBA (m³)	4.2-4.6
MODELO DO MOTOR	Isuzu 6WG1
POTÊNCIA NOMINAL (kW/RPM)	377/1.800
VEL. DE DESLOCAMENTO (MÁX/MÍN)km/h	4.5/2.9
VELOCIDADE DE GIRO (RPM)	7.3
RAMPA (%/°)	70/35
PRESSÃO SOBRE O SOLO(kPA)	110
FORÇA DE ESCAVAÇÃO DA CAÇAMBA (kN)	402
FORÇA DE ESCAVAÇÃO DO BRAÇO (kN)	345

CONFIGURAÇÕES PADRÃO/ OPCIONAIS



FAIXA DE OPERAÇÃO (mm)

A	ALTURA MÁXIMA DE ESCAVAÇÃO	11.200
B	ALTURA MÁXIMA DE DESPEJO	7.250
C	PROFUNDIDADE MÁX. DE ESCAVAÇÃO	7.620
D	PROF. MÁX. DE ESC. EM PAREDE VERTICAL	4.320
E	ALCANCE MÁXIMO DE ESCAVAÇÃO	12.050
F	RAIO MÍNIMO DE GIRO	5.520
G	ALTURA MÁX. COM O MÍN. DE RAIO	9.780



*Consulte os diferenciais com um distribuidor autorizado.



ANO-2 VERSÃO-2 JUN/2022

OS PARÂMETROS TÉCNICOS DO EQUIPAMENTO PODEM SER ALTERADOS SEM AVISO PRÉVIO, DEVIDO AO APRIMORAMENTO E ATUALIZAÇÃO CONSTANTE DA TECNOLOGIA. AS IMAGENS DO EQUIPAMENTO QUE CONSTAM NESSE CATALÓGO PODEM INCLUIR EQUIPAMENTOS AUXILIARES.

Siga-nos nas redes sociais: