

ESCAVADEIRA HIDRÁULICA



SY365H



- ✂ PÓS-VENDA ESPECIALIZADO
- ⚙ PEÇAS DE REPOSIÇÃO ORIGINAIS

36 t
PESO OPERACIONAL

212 kw
POTÊNCIA NOMINAL

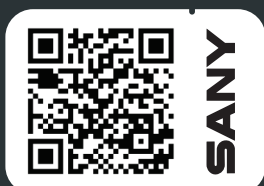
1.6-2.32 m³
CAPACIDADE DA CAÇAMBA



IMAGENS MERAMENTE ILUSTRATIVAS - DIRIJA COM SEGURANÇA

MAIS INFORMAÇÕES ACESSE O SITE
SANYDOBRASIL.COM

A QUALIDADE TRANSFORMA O MUNDO



APONTE A CÂMERA PARA
LER O QR CODE



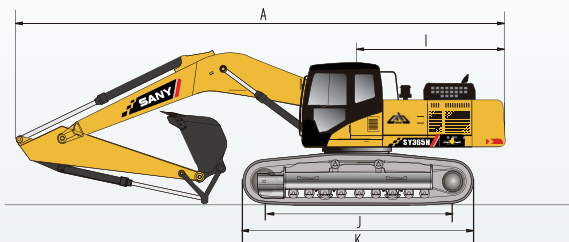
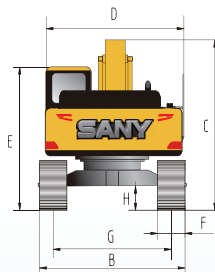
ESCAVADEIRA - SY365H

ESCAVADEIRA GRANDE - LARGE EXCAVATOR



DIMENSÕES (mm)

| | | |
|---|----------------------------------|--------|
| A | COMPRIMENTO PARA TRANSPORTE | 11.530 |
| B | LARGURA PARA TRANSPORTE | 3.190 |
| C | ALTURA PARA TRANSPORTE | 3.545 |
| D | LARGURA DA ESTRUTURA SUPERIOR | 3.150 |
| E | ALTURA ATÉ O TOPO DA CABINE | 3.320 |
| F | LARGURA DA SAPATA DA ESTEIRA | 600 |
| G | BITOLA DAS ESTEIRAS | 2.590 |
| H | ALTURA MÍNIMA DO SOLO | 550 |
| I | RAIO E GIRO TRASEIRO | 3.560 |
| J | COMP. ENTRE OS CENTROS DAS RODAS | 4.140 |
| K | COMPRIMENTO DA ESTEIRA | 5.065 |



PARÂMETROS TÉCNICOS

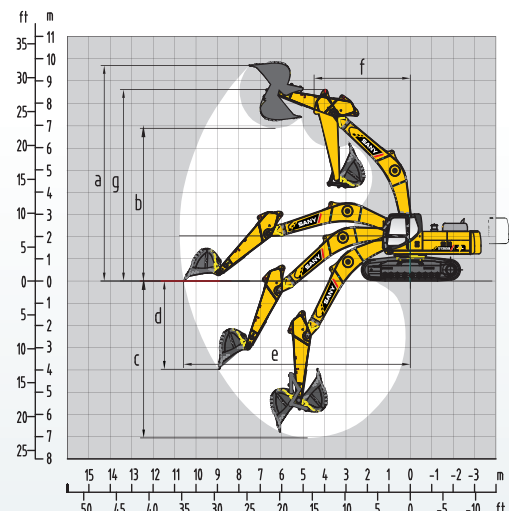
| | |
|-------------------------------------|------------|
| PESO OPERACIONAL (kg) | 36.000 |
| CAPACIDADE DA CAÇAMBA (m³) | 1.6~2.32 |
| MODELO DO MOTOR | Isuzu 6HK |
| POTÊNCIA NOMINAL (kW/rpm) | 212/ 2.000 |
| VEL. DE DESLOCAMENTO (MÁX/MÍN) km/h | 5.5/3.5 |
| VELOCIDADE DE GIRO (rpm) | 9.5 |
| RAMPA (%P) | 70/35 |
| PRESSÃO NO SOLO (kPa) | 65 |
| FORÇA DE ESCAVAÇÃO DA CAÇAMBA (kN) | 235 |
| FORÇA DE ESCAVAÇÃO DO BRAÇO (kN) | 180 |
| SISTEMA ELÉTRICO (v) | 24 |
| TANQUE DE COMBUSTÍVEL (L) | 690 |
| BRAÇO PADRÃO (m) | 6,5 |
| LANÇA (m) | 2,3 |
| QUANTIDADE DE ROLETES INFERIORES | 9 |
| QUANTIDADE DE ROLETES SUPERIORES | 2 |

CONFIGURAÇÕES PADRÃO/ OPCIONAIS

| | |
|--|--|
| | |
| | |
| | |

FAIXA DE OPERAÇÃO (mm)

| | | |
|---|---------------------------------------|--------|
| A | ALTURA MÁXIMA DE ESCAVAÇÃO | 9.890 |
| B | ALTURA MÁXIMA DE DESPEJO | 6.920 |
| C | PROFUNDIDADE MÁX. DE ESCAVAÇÃO | 7.050 |
| D | PROF. MÁX. DE ESC. EM PAREDE VERTICAL | 3.970 |
| E | ALCANCE MÁX. DE ESCAVAÇÃO | 10.780 |
| F | RAIO MÍNIMO DE GIRO | 4.495 |
| G | ALTURA MÁX. COM O MÍN. DE RAIO | 8.600 |



*Consulte os diferenciais com um distribuidor autorizado.



ANO-2 VERSÃO-2 JUN/2022

OS PARÂMETROS TÉCNICOS DO EQUIPAMENTO PODEM SER ALTERADOS SEM AVISO PRÉVIO, DEVIDO AO APRIMORAMENTO E ATUALIZAÇÃO CONSTANTE DA TECNOLOGIA. AS IMAGENS DO EQUIPAMENTO QUE CONSTAM NESSE CATALOGO PODEM INCLUIR, EQUIPAMENTOS AUXILIARES.

Siga-nos nas redes sociais: