

ESCAVADEIRA HIDRÁULICA



SY245H



- ✂ PÓS-VENDA ESPECIALIZADO
- ⚙ PEÇAS DE REPOSIÇÃO ORIGINAIS

25.5 t
PESO OPERACIONAL

147 kw
POTÊNCIA NOMINAL

1.3 m³
CAPACIDADE DA CAÇAMBA

MAIS INFORMAÇÕES ACESSE O SITE
SANYDOBRASIL.COM

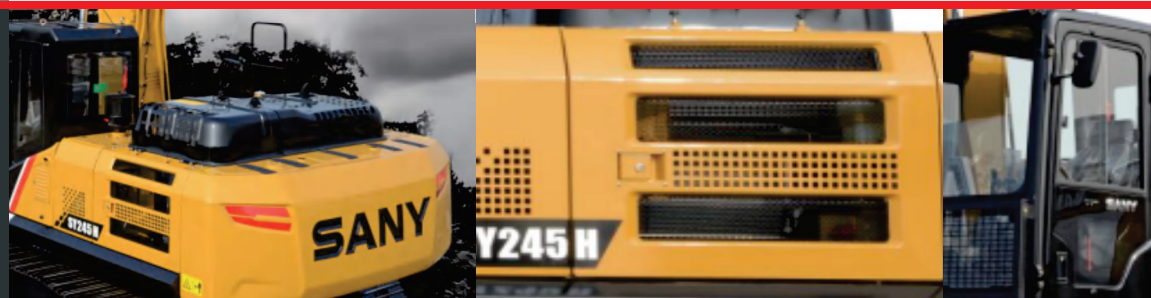


IMAGENS MERAMENTE ILUSTRATIVAS - DIRIJA COM SEGURANÇA

A QUALIDADE TRANSFORMA O MUNDO



APONTE A CÂMERA PARA
LER O QR CODE



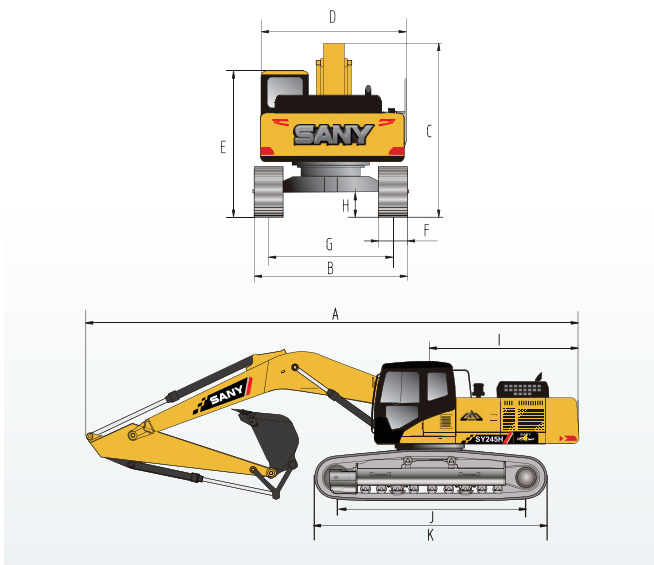
ESCAVADEIRA - SY245H

ESCAVADEIRA MÉDIA - MEDIUM EXCAVATOR



DIMENSÕES (mm)

A	COMPRIMENTO PARA TRANSPORTE	10.290
B	LARGURA PARA TRANSPORTE	3.190
C	ALTURA PARA TRANSPORTE	3.255
D	LARGURA DA ESTRUTURA SUPERIOR	3.045
E	ALTURA ATÉ O TOPO DA CABINE	3.255
F	LARGURA DA SAPATA DA ESTEIRA	600
G	BITOLA DAS ESTEIRAS	2.590
H	ALTURA MÍNIMA DO SOLO	470
I	RAIO E GIRO TRASEIRO	3.105
J	COMP. ENTRE OS CENTROS DAS RODAS	3.640
K	COMPRIMENTO DA ESTEIRA	4.445



PARÂMETROS TÉCNICOS

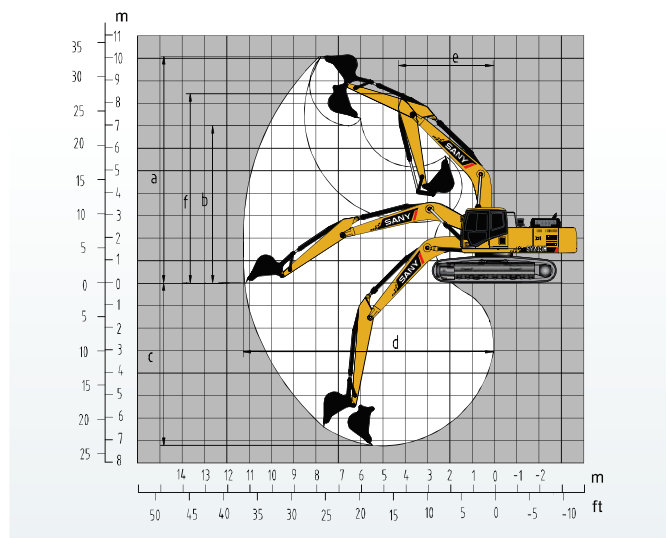
PESO OPERACIONAL (kg)	25500 kg
CAPACIDADE DA CAÇAMBA (m³)	1.3
MODELO DO MOTOR	MITSUBISHI DO6FRC-TAA
POTÊNCIA NOMINAL (kW/rpm)	147/2100
VEL. DE DESCOL. (MÁX./MÍN.)Km/h	5.4/3.4
VELOCIDADE DE GIRO (rpm)	10.6
RAMPA (%/º)	70(35)
PRESSÃO NO SOLO (kPa)	52.5
FORÇA DE ESCAVAÇÃO DA CAÇAMBA (kN)	175
FORÇA DE ESCAVAÇÃO DO BRAÇO (kN)	120

CONFIGURAÇÕES PADRÃO/ OPCIONAIS



FAIXA DE OPERAÇÃO (mm)

A	ALTURA MÁXIMA DE ESCAVAÇÃO	9.745
B	ALTURA MÁXIMA DE DESPEJO	6.715
C	PROFUNDIDADE. MÁX. DE ESCAVAÇÃO	6.705
D	ALCANCE MÁX. DE ESCAVAÇÃO	10.225
E	RAIO MÍNIMO DE GIRO	3.800
F	ALTURA MÁX. COM MÍN. DE RAIOS	8.016



*Consulte os diferenciais com um distribuidor autorizado.



ANO-2 VERSÃO-2 JUN/2022

OS PARÂMETROS TÉCNICOS DO EQUIPAMENTO PODEM SER ALTERADOS SEM AVISO PRÉVIO, DEVIDO AO APRIMORAMENTO E ATUALIZAÇÃO CONSTANTE DA TECNOLOGIA. AS IMAGENS DO EQUIPAMENTO QUE CONSTAM NESSE CATALÓGO PODEM INCLUIR EQUIPAMENTOS AUXILIARES.

Siga-nos nas redes sociais: